



*earning every day-ahead your trust  
stepping forward to the future*

operatorul pieței de energie electrică și de gaze naturale din România

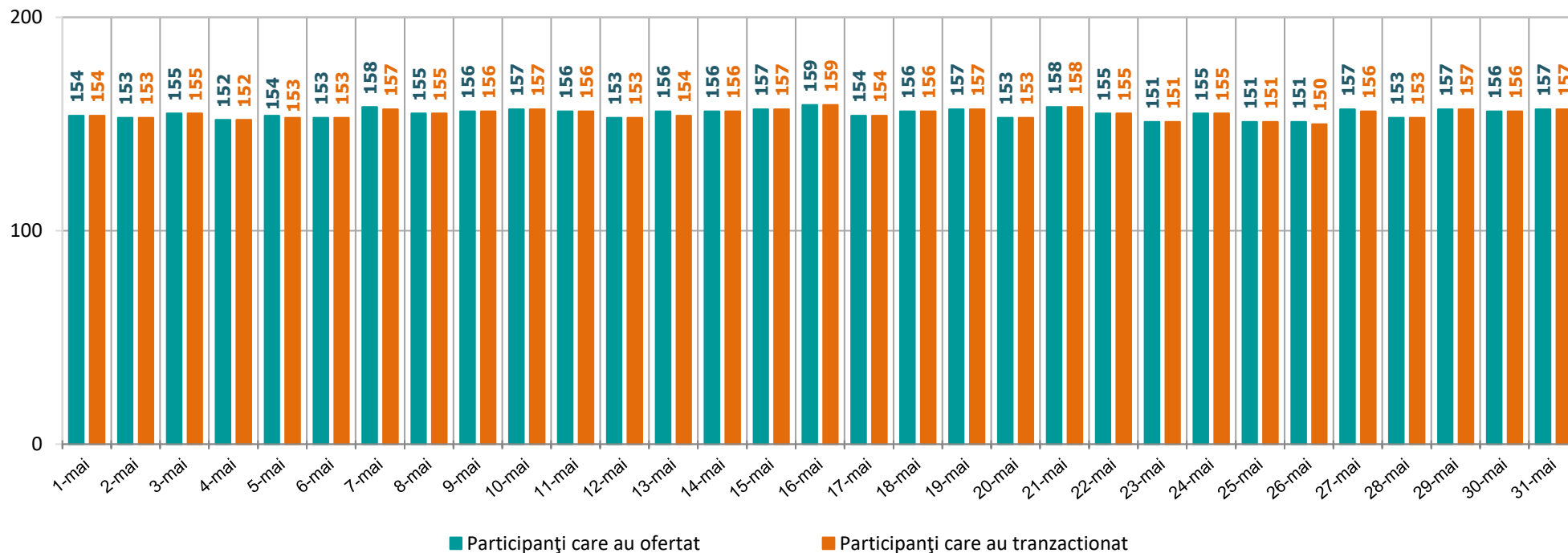
**23opcom**  
ana împreună

# **Funcționarea Pieței pentru Ziua Următoare**

## **în perioada 01.05 - 31.05.2024**

## Numărul de participanți care au oferit și tranzacționat pe PZU în perioada 01.05 - 31.05.2024

[nr. participanți]



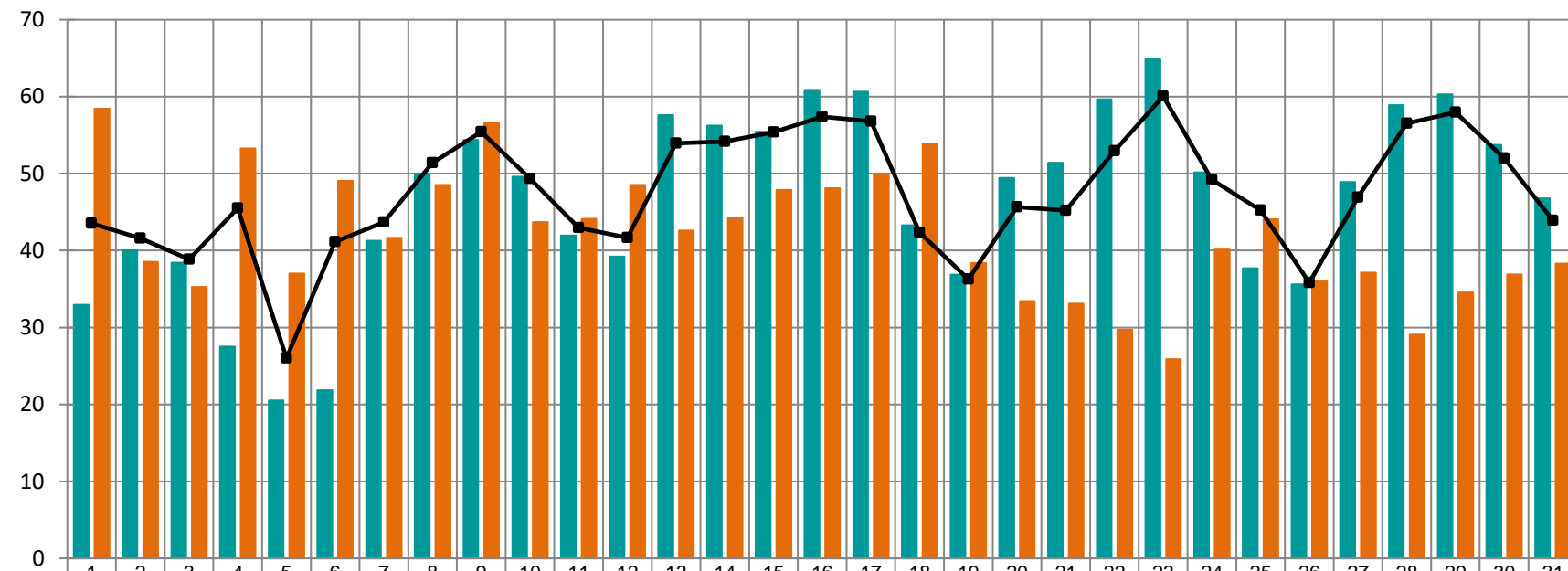
**Nr. maxim al participanților care au oferit = 159**

**Nr. mediu al participanților care au oferit = 155**

**Nr. mediu al participanților care au tranzacționat = 155**

## Volumele zilnice de energie electrică oferite și tranzacționate în perioada 01.05 - 31.05.2024

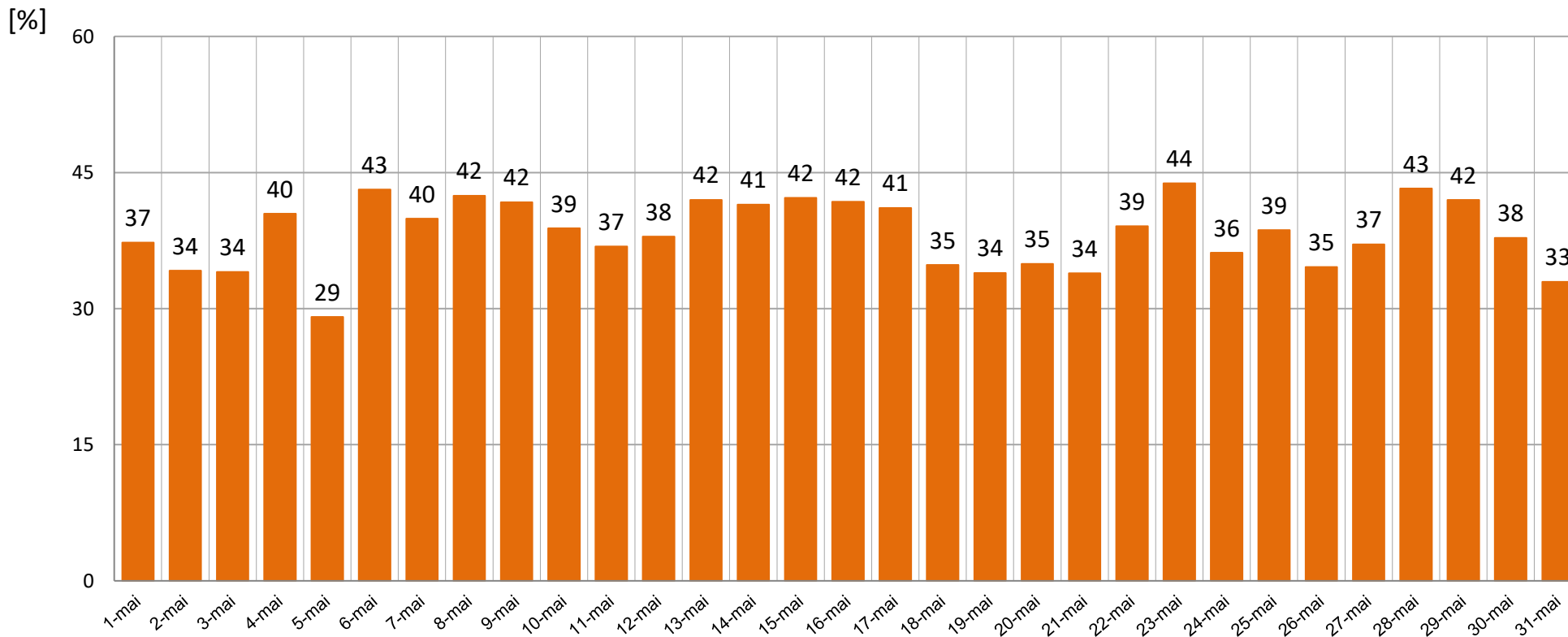
[GWh]



Oferta de Cumparare	33	40	38	27	21	22	41	50	54	50	42	39	58	56	55	61	61	43	37	49	51	60	65	50	38	36	49	59	60	54	47
Oferta de Vanzare	58	39	35	53	37	49	42	49	57	44	44	49	43	44	48	48	50	54	38	33	33	30	26	40	44	36	37	29	35	37	38
Volum Tranzactionat	44	42	39	46	26	41	44	51	55	49	43	42	54	54	55	57	57	42	36	46	45	53	60	49	45	36	47	57	58	52	44

**Volumul ofertelor de cumpărare = 1.446 GWh**  
**Volumul ofertelor de vânzare = 1.298 GWh**  
**Volumul total tranzacționat = 1.469 GWh**

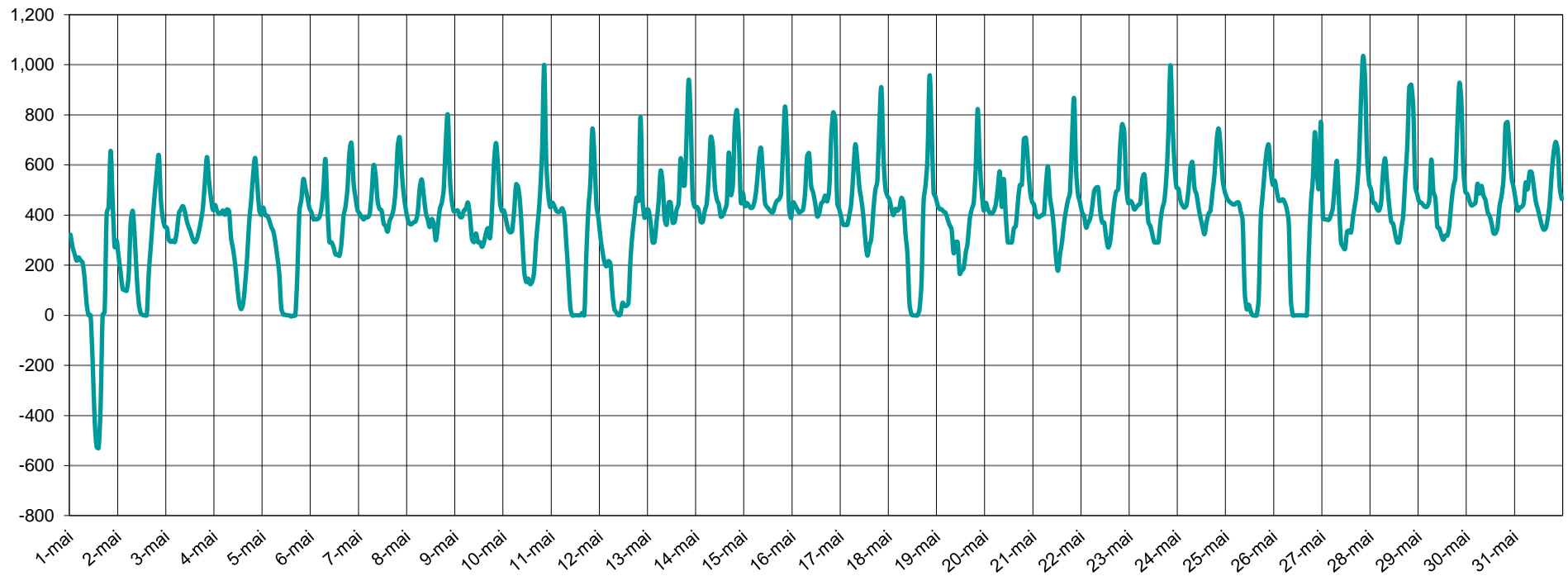
## Ponderea zilnică a tranzacțiilor pe PZU în prognoza consumului intern în perioada 01.05 - 31.05.2024



Ponderea medie = 38,4 %

## Prețul de Închidere a Pieței în perioada 01.05 - 31.05.2024

[LEI/MWh]

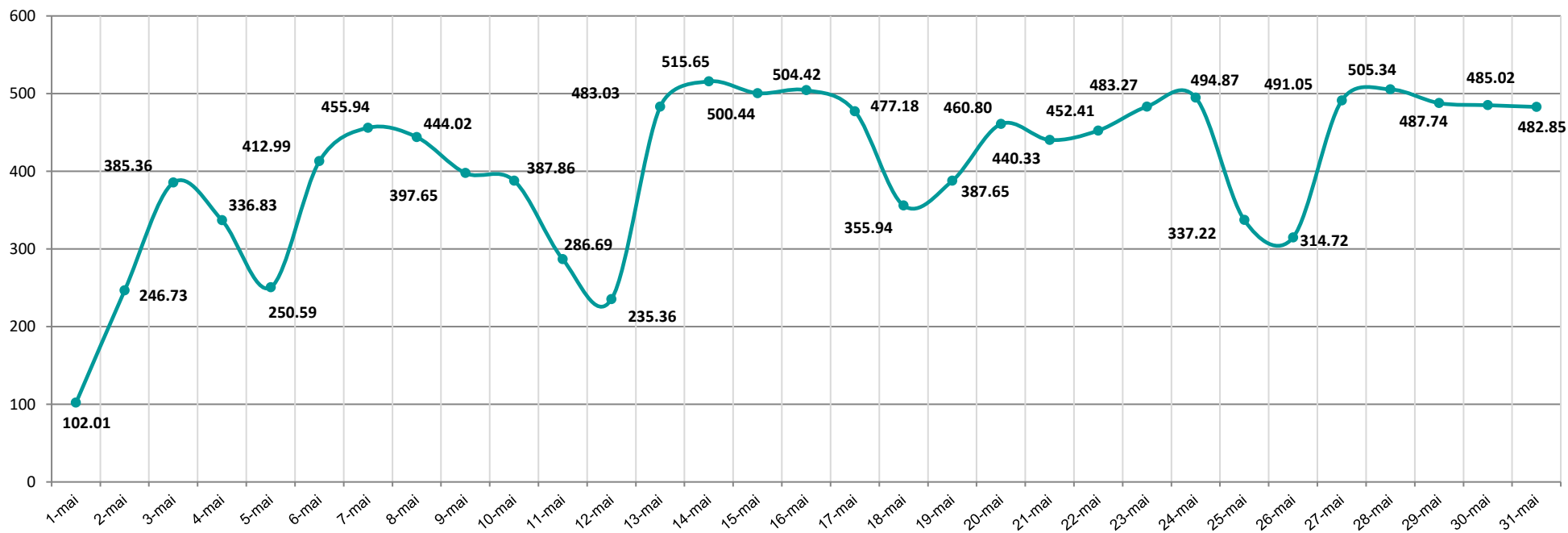


**PIP max. = 1.034,97 lei / MWh**

**PIP min. = -529,24 lei / MWh**

## Prețul de Închidere a Pieței (medie zilnică aritmetică) realizat în perioada 01.05 - 31.05.2024

[LEI/MWh]



Pret mediu artimetic = 406,51 lei/MWh

## Prețul de Închidere a Pieței (medie zilnică ponderată) realizat în perioada 01.05 - 31.05.2024

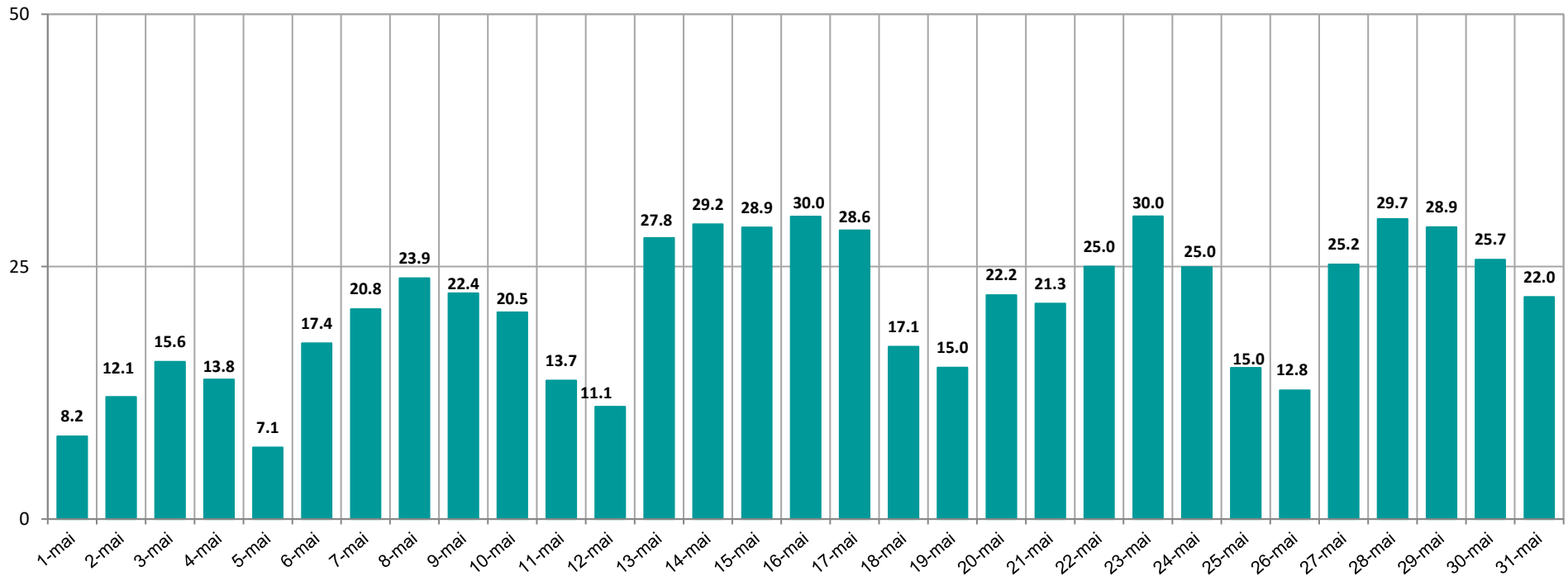
[LEI/MWh]



Pret mediu ponderat = 439,61 lei/MWh

## Evoluția zilnică a volumelor valorice tranzacționate în perioada 01.05 - 31.05.2024

[mil. LEI]

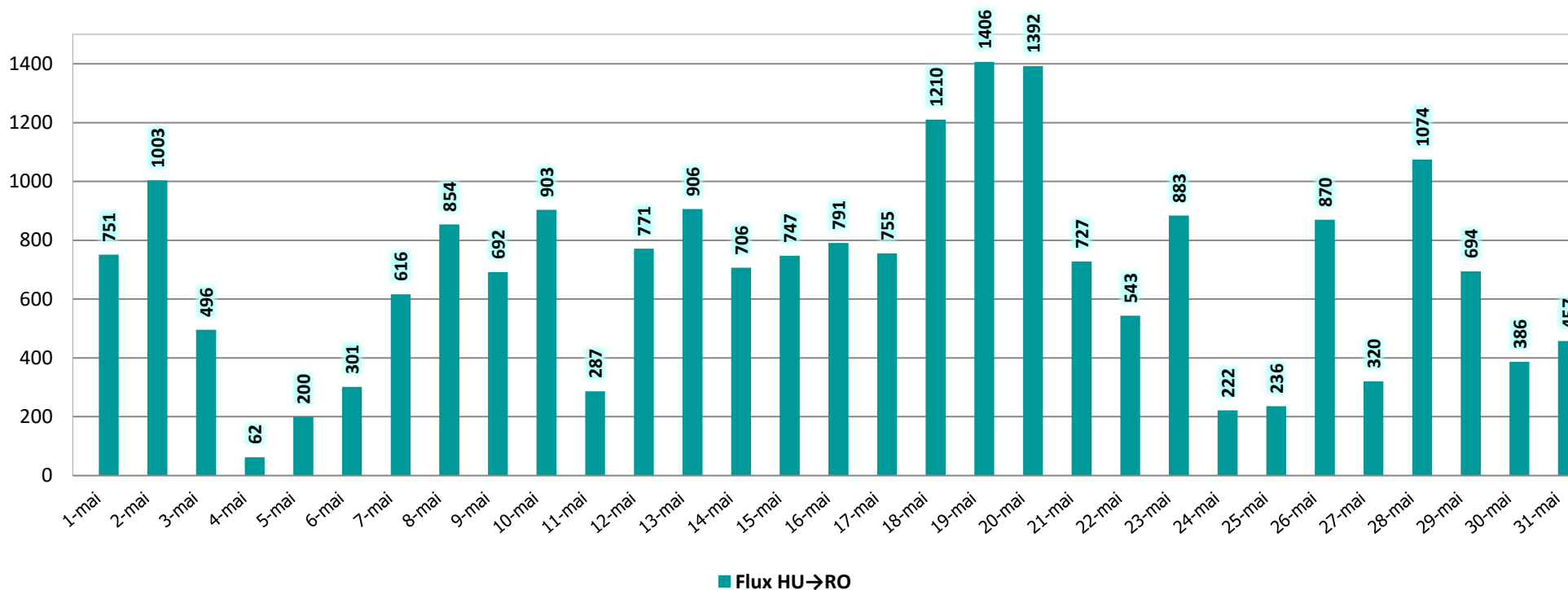


**Volum valoric total tranzacționat = 645,76 mil. Lei**



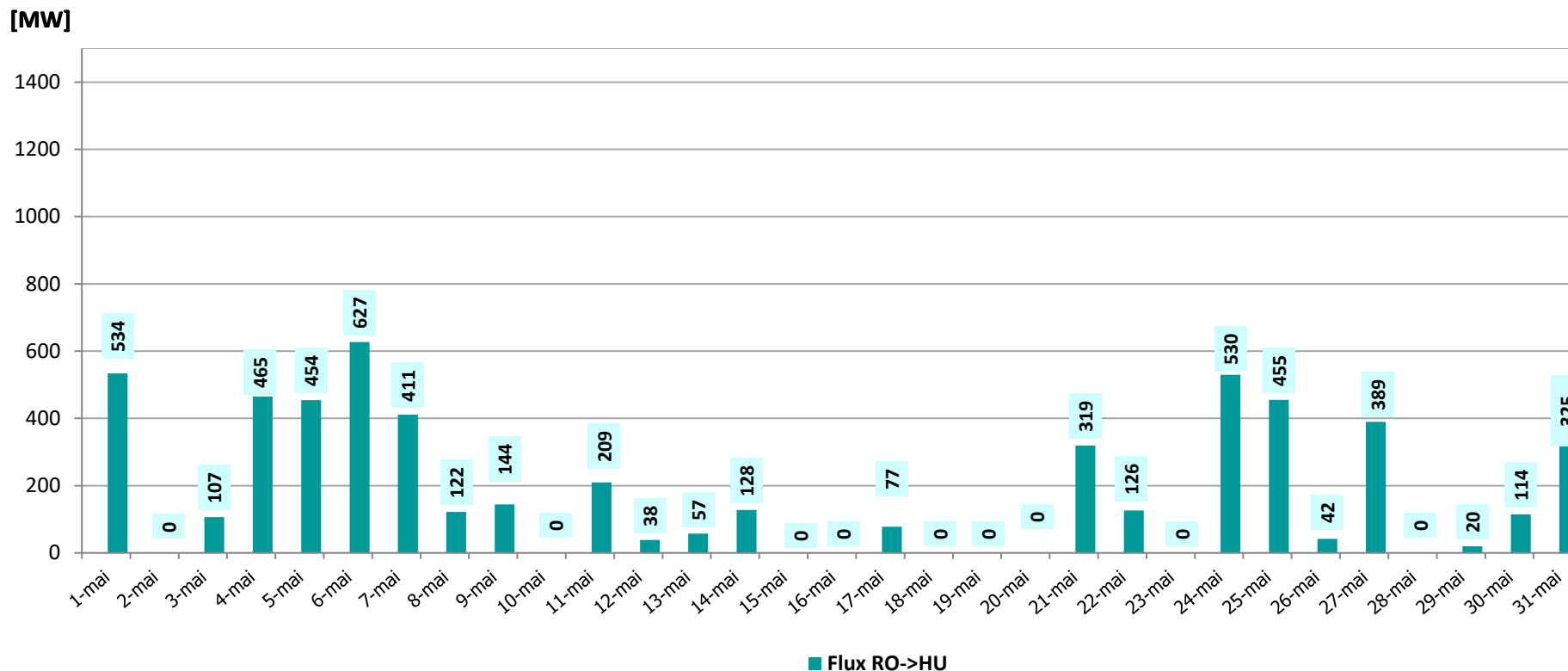
## Fluxuri de energie pe sensul HU→RO Valori medii orare în perioada 01.05 - 31.05.2024

[MW]



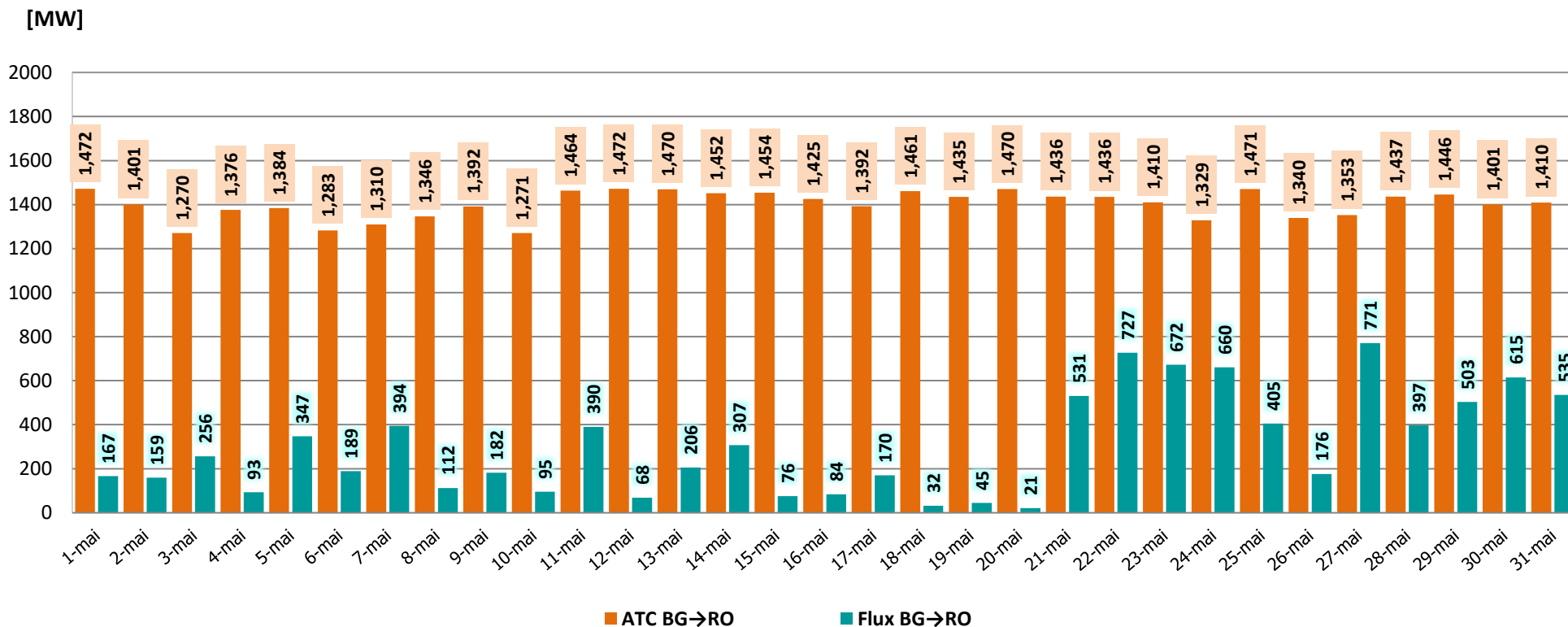
IMPORT (medie orară) = 685,8 MW

## Fluxuri de energie pe sensul RO→HU Valori medii orare în perioada 01.05 - 31.05.2024



**EXPORT (medie orară) = 183,7 MW**

## ATC și fluxuri de energie pe sensul BG→RO Valori medii orare în perioada 01.05 - 31.05.2024

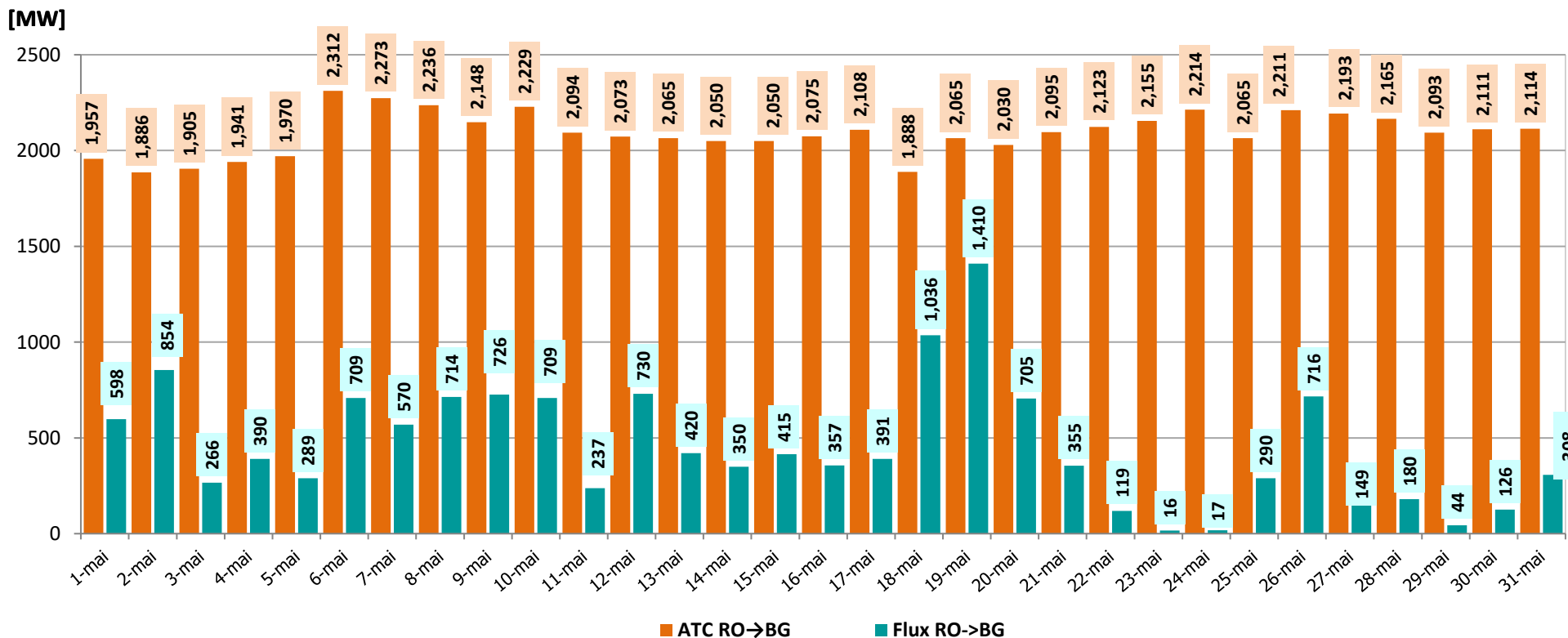


ATC mediu orar = 1.402,2 MW

IMPORT (medie orară) = 302,7 MW

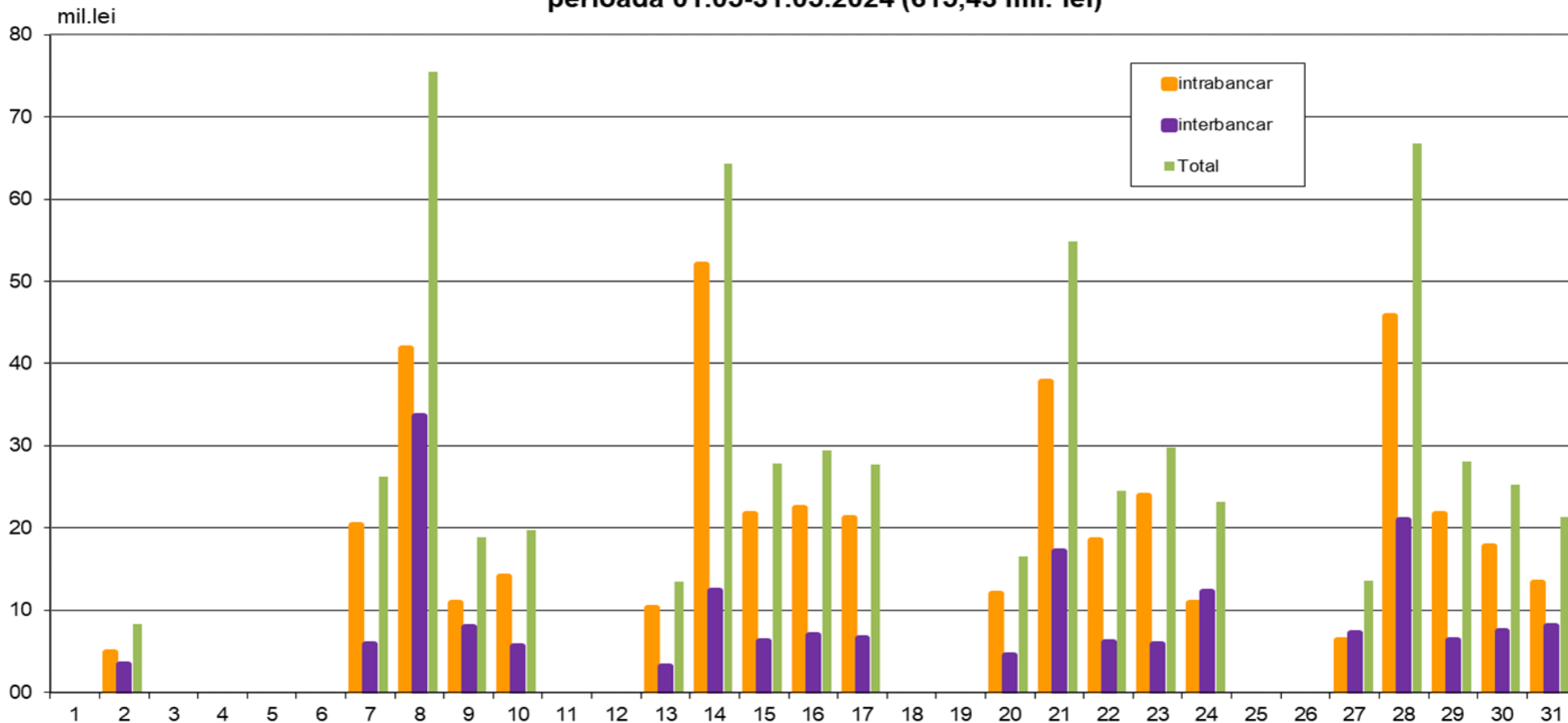
CU = 21,59 %

## ATC și fluxuri de energie pe sensul RO→BG Valori medii orare în perioada 01.05 - 31.05.2024



ATC mediu orar = 2.093,3 MW  
EXPORT (medie orară) = 458,0 MW  
CU = 21,88 %

### Valoarea OP emise pentru tranzactiile realizate pe PZU aferente livrarilor de energie electrica in perioada 01.05-31.05.2024 (615,43 mil. lei)



## **Date de sinteză privind tranzacționarea pe Piața Intrazilnică în perioada 01.05 – 31.05.2024**

**Nr. participanți (care au ofertat) = 85**

**Nr. de tranzacții încheiate = 165.196**  
**din care:**

**- nr. tranzacții încheiate pentru intervale de 15 min = 86.323**

**Cantitate tranzacționată = 193,96 GWh**  
**din care:**

**- cantitate tranzacționată pentru intervale de 15 min = 29,78 GWh**

**Preț mediu ponderat = 398,42 Lei/MWh**

**Valoare totală a tranzacțiilor realizate = 77,27 mil. Lei**



*earning every day-ahead your trust  
stepping forward to the future*

operatorul pieței de energie electrică și de gaze naturale din România

**23opcom**  
ana împreună

Vă mulțumim pentru atenție !

[www.opcom.ro](http://www.opcom.ro)